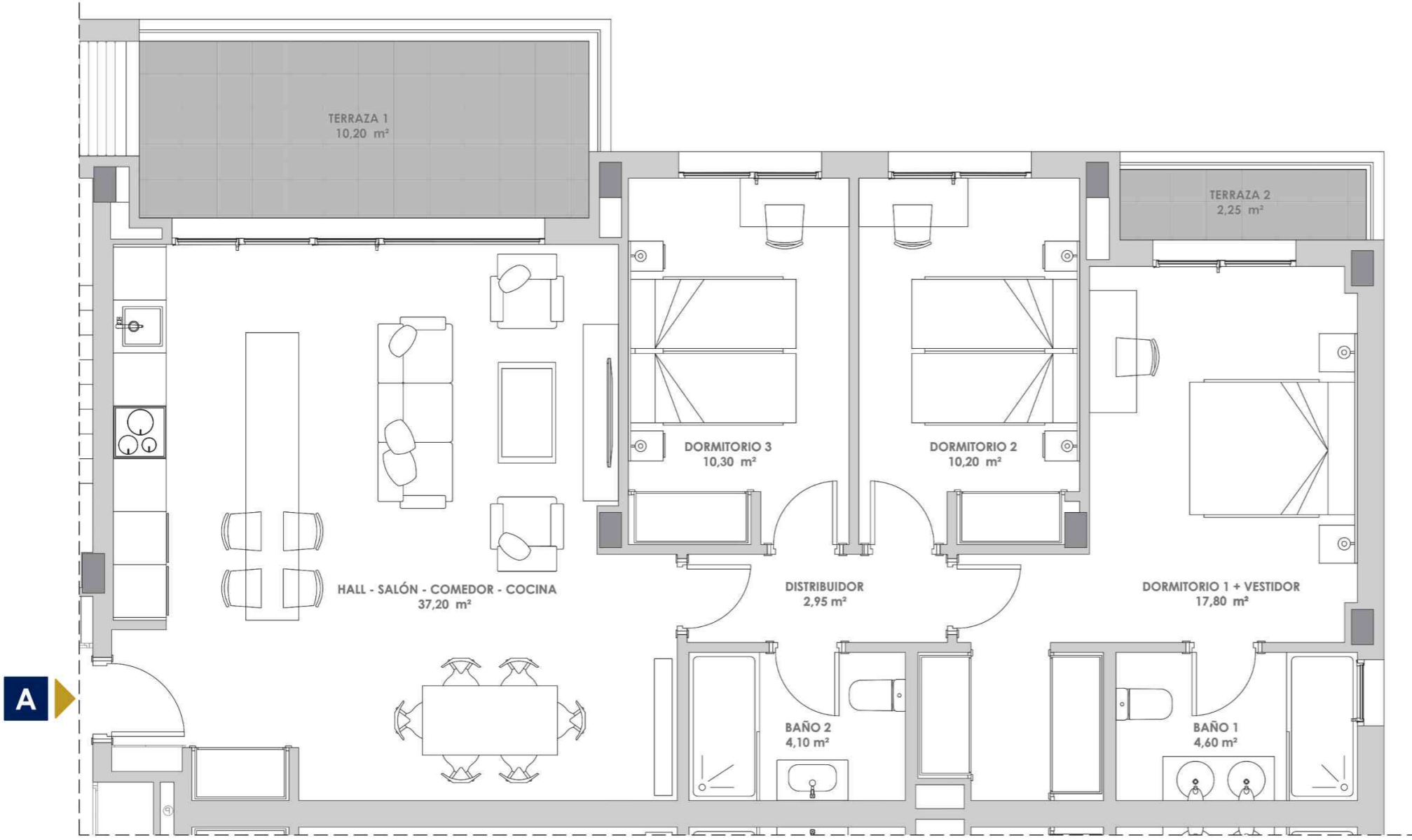
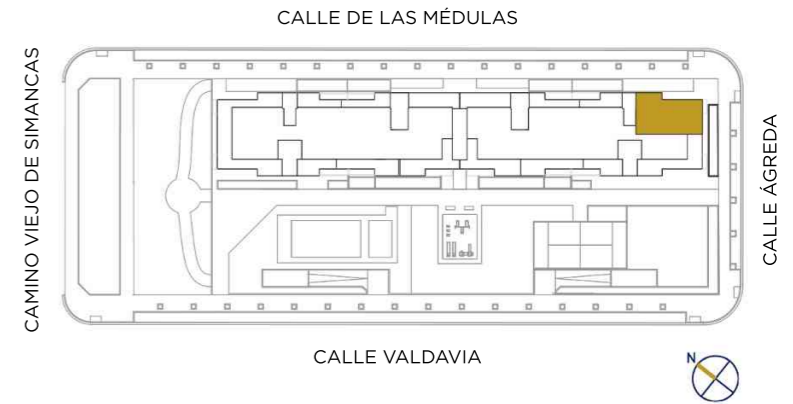


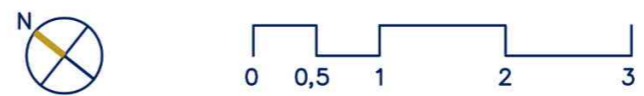
# 70 EXTRAORDINARIAS VIVIENDAS LUMINOSAS Y CON GRANDES TERRAZAS

PORTAL 1  
PLANTA 1ª - A



SUPERFICIE ÚTIL	
HALL - SALÓN - COMEDOR - COCINA	37,20 m <sup>2</sup>
DORMITORIO 1 + VESTIDOR	17,80 m <sup>2</sup>
BAÑO 1	4,60 m <sup>2</sup>
DORMITORIO 2	10,20 m <sup>2</sup>
DORMITORIO 3	10,30 m <sup>2</sup>
BAÑO 2	4,10 m <sup>2</sup>
DISTRIBUIDOR	2,95 m <sup>2</sup>
<b>SUPERFICIE ÚTIL VIVIENDA</b>	<b>87,15 m<sup>2</sup></b>
TERRAZA 1	10,20 m <sup>2</sup>
TERRAZA 2	2,25 m <sup>2</sup>
<b>SUPERFICIE ÚTIL TERRAZAS</b>	<b>12,45 m<sup>2</sup></b>
<b>TOTAL SUPERFICIE ÚTIL VIVIENDA</b>	<b>99,60 m<sup>2</sup></b>
SUPERFICIE CONSTRUIDA	
SUPERFICIE CONSTRUIDA VIVIENDA CON P.P. ELEMENTOS COMUNES	122,02 m <sup>2</sup>
SUPERFICIE CONSTRUIDA TERRAZAS	14,70 m <sup>2</sup>
<b>TOTAL SUPERFICIE CONSTRUIDA VIVIENDA</b>	<b>136,72 m<sup>2</sup></b>

## CALIDAD Y DISEÑO EN CADA DETALLE



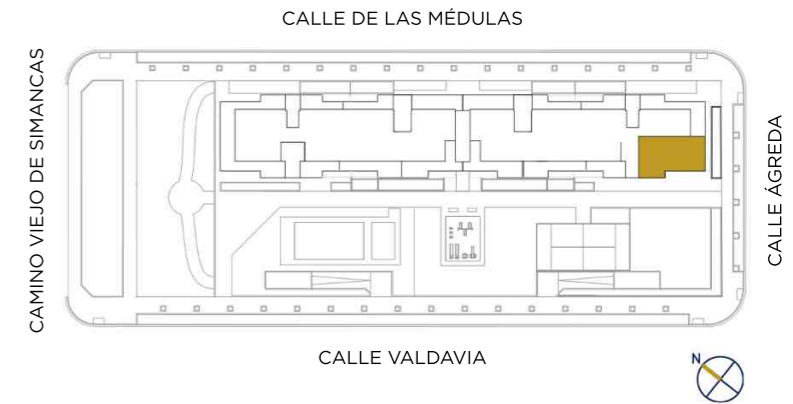
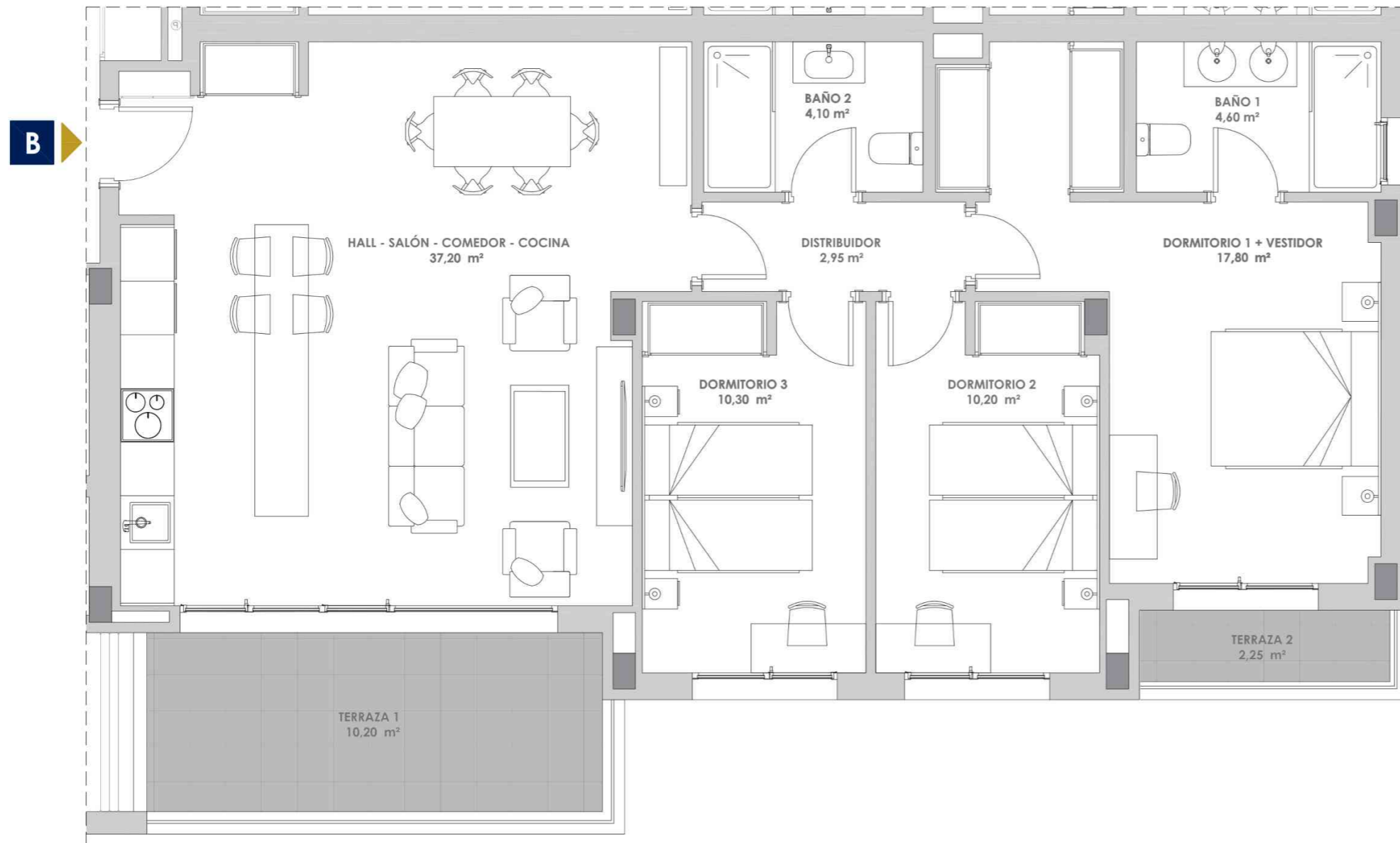
Advertencia legal: La información que se muestra a continuación ha sido elaborada a partir del Anteproyecto del Edificio y puede sufrir modificaciones por exigencias técnicas, ajustándose en todo caso en el Proyecto de Ejecución. Las superficies son aproximadas. No se incluye mobiliario en ningún caso, siendo el que figura meramente decorativo. Toda la información referida en el RD 515/89 de 21 de abril, y en la normativa de regulación autonómica, está a su disposición en nuestras oficinas.

VIVIENDA PORTAL 1 1º A



# 70 EXTRAORDINARIAS VIVIENDAS LUMINOSAS Y CON GRANDES TERRAZAS

PORTAL 1  
PLANTA 1ª - B



### SUPERFICIE ÚTIL

HALL - SALÓN - COMEDOR - COCINA	37,20 m <sup>2</sup>
DORMITORIO 1 + VESTIDOR	17,80 m <sup>2</sup>
BAÑO 1	4,60 m <sup>2</sup>
DORMITORIO 2	10,20 m <sup>2</sup>
DORMITORIO 3	10,30 m <sup>2</sup>
BAÑO 2	4,10 m <sup>2</sup>
DISTRIBUIDOR	2,95 m <sup>2</sup>
<b>SUPERFICIE ÚTIL VIVIENDA</b>	<b>87,15 m<sup>2</sup></b>

TERRAZA 1	10,20 m <sup>2</sup>
TERRAZA 2	2,25 m <sup>2</sup>
<b>SUPERFICIE ÚTIL TERRAZAS</b>	<b>12,45 m<sup>2</sup></b>

**TOTAL SUPERFICIE ÚTIL VIVIENDA 99,60 m<sup>2</sup>**

### SUPERFICIE CONSTRUIDA

SUPERFICIE CONSTRUIDA VIVIENDA CON P.P. ELEMENTOS COMUNES	122,02 m <sup>2</sup>
SUPERFICIE CONSTRUIDA TERRAZAS	14,70 m <sup>2</sup>

**TOTAL SUPERFICIE CONSTRUIDA VIVIENDA 136,72 m<sup>2</sup>**

## CALIDAD Y DISEÑO EN CADA DETALLE



Advertencia legal: La información que se muestra a continuación ha sido elaborada a partir del Anteproyecto del Edificio y puede sufrir modificaciones por exigencias técnicas, ajustándose en todo caso en el Proyecto de Ejecución. Las superficies son aproximadas. No se incluye mobiliario en ningún caso, siendo el que figura meramente decorativo. Toda la información referida en el RD 515/89 de 21 de abril, y en la normativa de regulación autonómica, está a su disposición en nuestras oficinas.

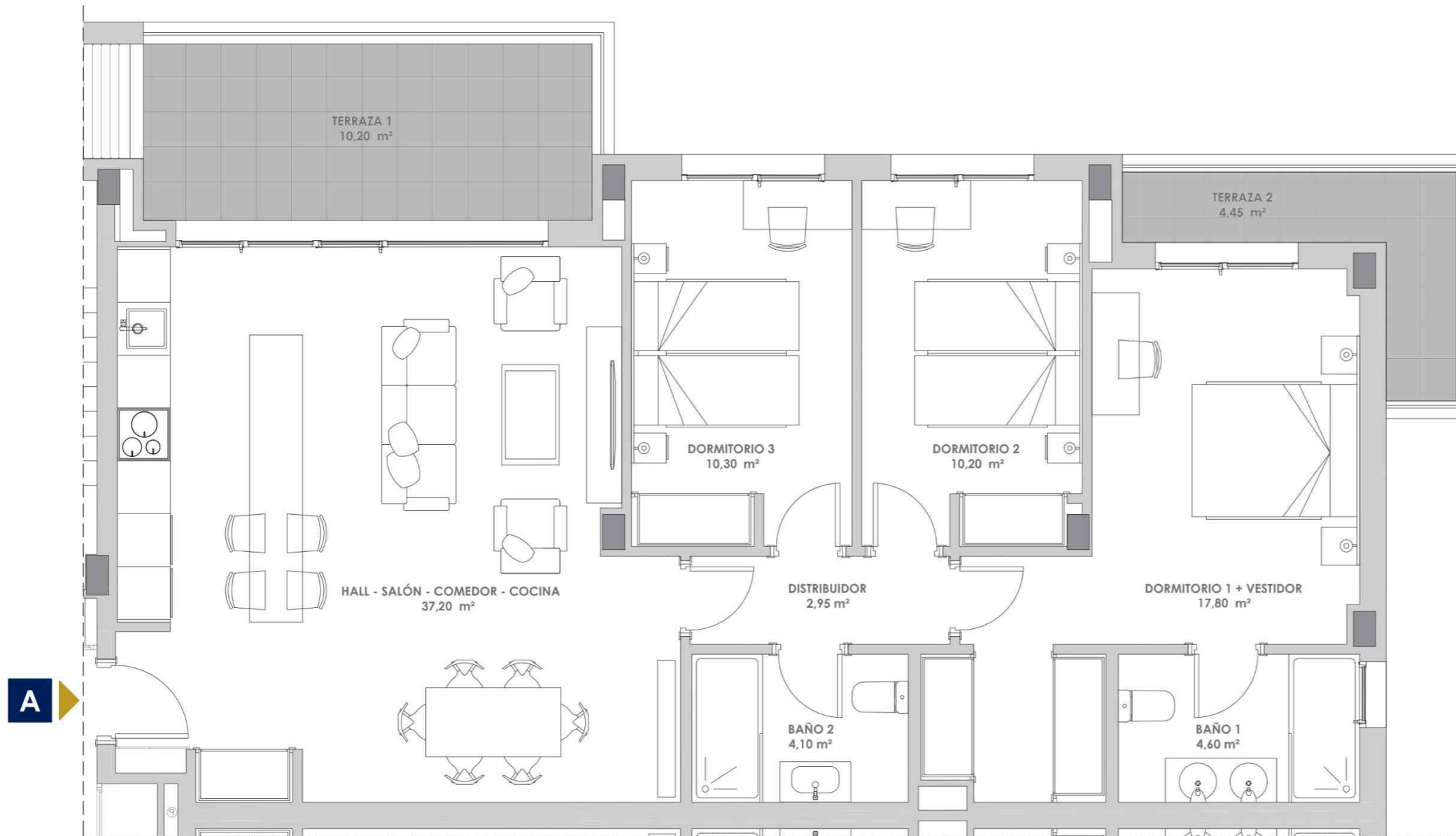
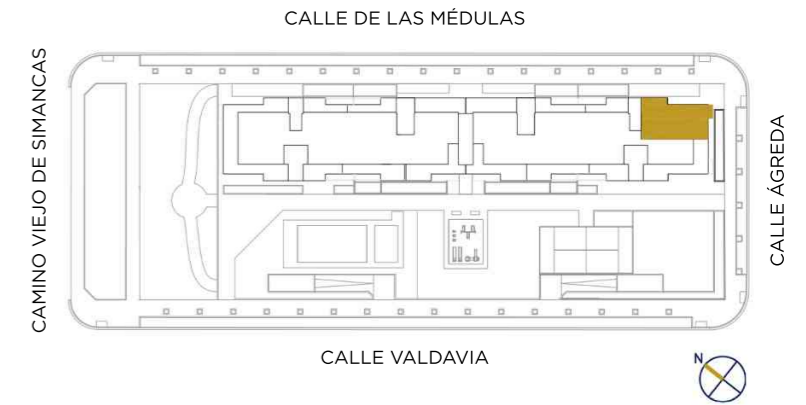
VIVIENDA PORTAL 1 1º B



# 70 EXTRAORDINARIAS VIVIENDAS LUMINOSAS Y CON GRANDES TERRAZAS

PORTAL 1  
PLANTA 2ª a 4ª - A

GRAN RESIDENCIAL  
**AURUM**<sup>®</sup>  
VILLAS NORTE



### SUPERFICIE ÚTIL

HALL - SALÓN - COMEDOR - COCINA	37,20 m <sup>2</sup>
DORMITORIO 1 + VESTIDOR	17,80 m <sup>2</sup>
BAÑO 1	4,60 m <sup>2</sup>
DORMITORIO 2	10,20 m <sup>2</sup>
DORMITORIO 3	10,30 m <sup>2</sup>
BAÑO 2	4,10 m <sup>2</sup>
DISTRIBUIDOR	2,95 m <sup>2</sup>
<b>SUPERFICIE ÚTIL VIVIENDA</b>	<b>87,15 m<sup>2</sup></b>

TERRAZA 1	10,20 m <sup>2</sup>
TERRAZA 2	4,45 m <sup>2</sup>
<b>SUPERFICIE ÚTIL TERRAZAS</b>	<b>14,65 m<sup>2</sup></b>

**TOTAL SUPERFICIE ÚTIL VIVIENDA 101,80 m<sup>2</sup>**

### SUPERFICIE CONSTRUIDA

SUPERFICIE CONSTRUIDA VIVIENDA CON P.P. ELEMENTOS COMUNES	122,02 m <sup>2</sup>
SUPERFICIE CONSTRUIDA TERRAZAS	17,70 m <sup>2</sup>

**TOTAL SUPERFICIE CONSTRUIDA VIVIENDA 139,72 m<sup>2</sup>**

## CALIDAD Y DISEÑO EN CADA DETALLE



Advertencia legal: La información que se muestra a continuación ha sido elaborada a partir del Anteproyecto del Edificio y puede sufrir modificaciones por exigencias técnicas, ajustándose en todo caso en el Proyecto de Ejecución. Las superficies son aproximadas. No se incluye mobiliario en ningún caso, siendo el que figura meramente decorativo. Toda la información referida en el RD 515/89 de 21 de abril, y en la normativa de regulación autonómica, está a su disposición en nuestras oficinas.

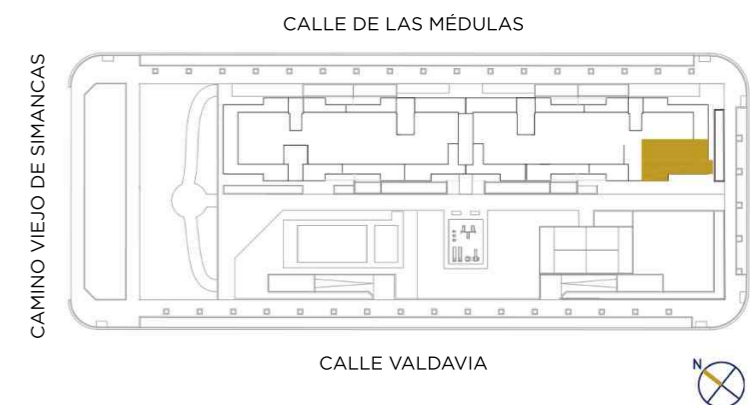
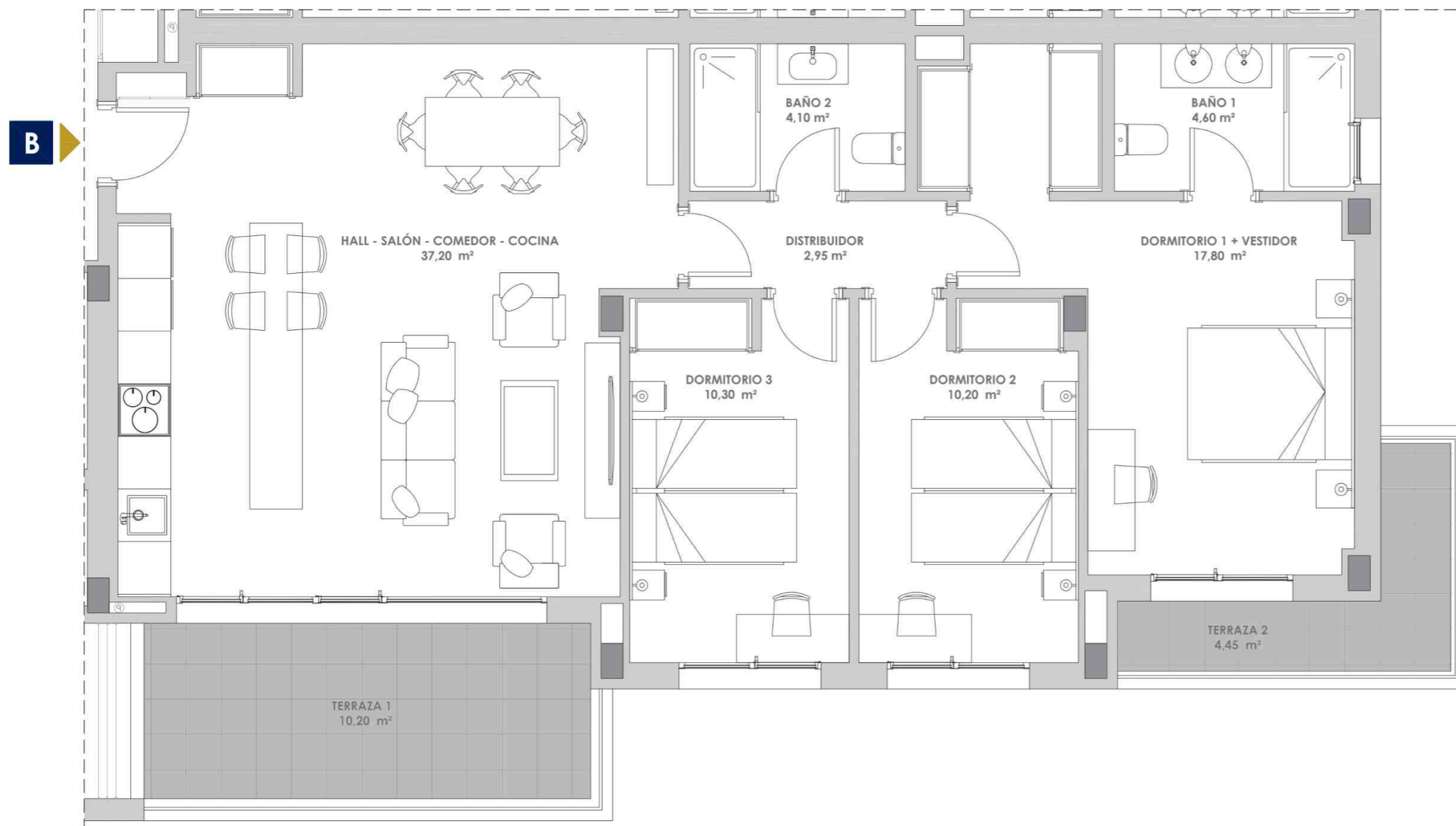
VIVIENDA PORTAL 1 2ª a 4ª A

**VALDAVIA**<sup>®</sup>  
AURUM HOMES

# 70 EXTRAORDINARIAS VIVIENDAS LUMINOSAS Y CON GRANDES TERRAZAS

PORTAL 1  
PLANTA 2ª a 4ª - B

GRAN RESIDENCIAL  
**AURUM**<sup>®</sup>  
VILLAS NORTE



### SUPERFICIE ÚTIL

HALL - SALÓN - COMEDOR - COCINA	37,20 m <sup>2</sup>
DORMITORIO 1 + VESTIDOR	17,80 m <sup>2</sup>
BAÑO 1	4,60 m <sup>2</sup>
DORMITORIO 2	10,20 m <sup>2</sup>
DORMITORIO 3	10,30 m <sup>2</sup>
BAÑO 2	4,10 m <sup>2</sup>
DISTRIBUIDOR	2,95 m <sup>2</sup>
<b>SUPERFICIE ÚTIL VIVIENDA</b>	<b>87,15 m<sup>2</sup></b>

TERRAZA 1	10,20 m <sup>2</sup>
TERRAZA 2	4,45 m <sup>2</sup>
<b>SUPERFICIE ÚTIL TERRAZAS</b>	<b>14,65 m<sup>2</sup></b>

**TOTAL SUPERFICIE ÚTIL VIVIENDA 101,80 m<sup>2</sup>**

### SUPERFICIE CONSTRUIDA

SUPERFICIE CONSTRUIDA VIVIENDA CON P.P. ELEMENTOS COMUNES	122,02 m <sup>2</sup>
SUPERFICIE CONSTRUIDA TERRAZAS	17,70 m <sup>2</sup>

**TOTAL SUPERFICIE CONSTRUIDA VIVIENDA 139,72 m<sup>2</sup>**

## CALIDAD Y DISEÑO EN CADA DETALLE

Advertencia legal: La información que se muestra a continuación ha sido elaborada a partir del Anteproyecto del Edificio y puede sufrir modificaciones por exigencias técnicas, ajustándose en todo caso en el Proyecto de Ejecución. Las superficies son aproximadas. No se incluye mobiliario en ningún caso, siendo el que figura meramente decorativo. Toda la información referida en el RD 515/89 de 21 de abril, y en la normativa de regulación autonómica, está a su disposición en nuestras oficinas.

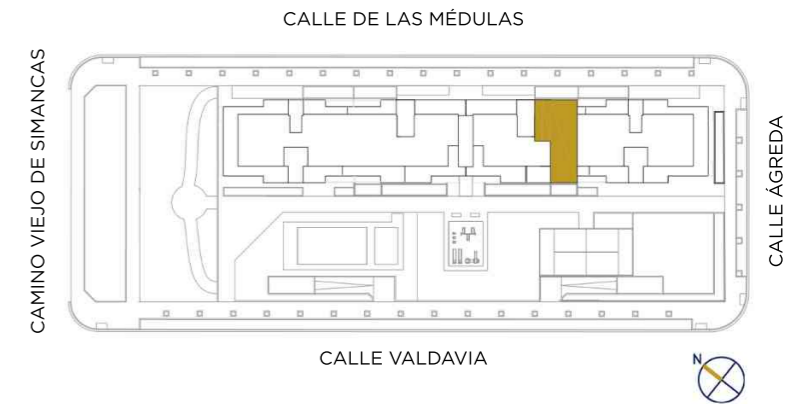


VIVIENDA PORTAL 1 2º a 4ºB

**VALDAVIA**<sup>®</sup>  
AURUM HOMES

# 70 EXTRAORDINARIAS VIVIENDAS LUMINOSAS Y CON GRANDES TERRAZAS

PORTAL 2  
PLANTA 1ª - A



### SUPERFICIE ÚTIL

HALL	3,85 m <sup>2</sup>
SALÓN - COMEDOR - COCINA	36,40 m <sup>2</sup>
DORMITORIO 1 + VESTIDOR	15,65 m <sup>2</sup>
BAÑO 1	4,40 m <sup>2</sup>
DORMITORIO 2	10,70 m <sup>2</sup>
DORMITORIO 3	10,20 m <sup>2</sup>
BAÑO 2	4,05 m <sup>2</sup>
DISTRIBUIDOR	4,15 m <sup>2</sup>
<b>SUPERFICIE ÚTIL VIVIENDA</b>	<b>89,40 m<sup>2</sup></b>

TERRAZAS 1 Y 2	16,70 m <sup>2</sup>
T. DESCUBIERTAS 1 Y 2	14,10 m <sup>2</sup>
<b>SUPERFICIE ÚTIL TERRAZAS</b>	<b>30,80 m<sup>2</sup></b>

**TOTAL SUPERFICIE ÚTIL VIVIENDA 120,20 m<sup>2</sup>**

### SUPERFICIE CONSTRUIDA

SUPERFICIE CONSTRUIDA VIVIENDA CON P.P. ELEMENTOS COMUNES	125,31 m <sup>2</sup>
SUPERFICIE CONSTRUIDA TERRAZAS	34,85 m <sup>2</sup>

**TOTAL SUPERFICIE CONSTRUIDA VIVIENDA 160,16 m<sup>2</sup>**

## CALIDAD Y DISEÑO EN CADA DETALLE

Advertencia legal: La información que se muestra a continuación ha sido elaborada a partir del Anteproyecto del Edificio y puede sufrir modificaciones por exigencias técnicas, ajustándose en todo caso en el Proyecto de Ejecución. Las superficies son aproximadas. No se incluye mobiliario en ningún caso, siendo el que figura meramente decorativo. Toda la información referida en el RD 515/89 de 21 de abril, y en la normativa de regulación autonómica, está a su disposición en nuestras oficinas.

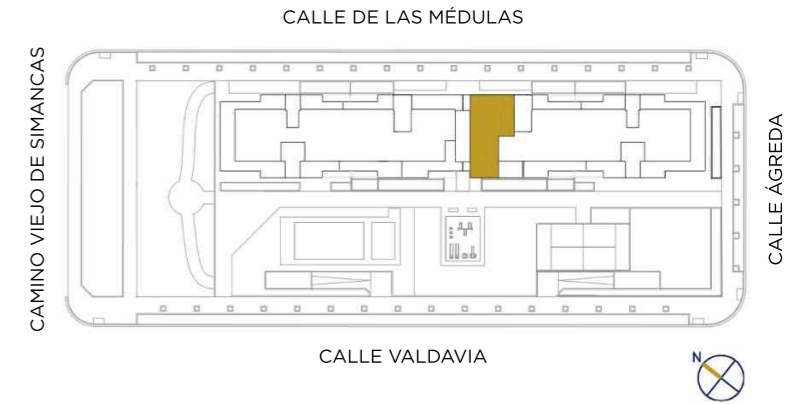
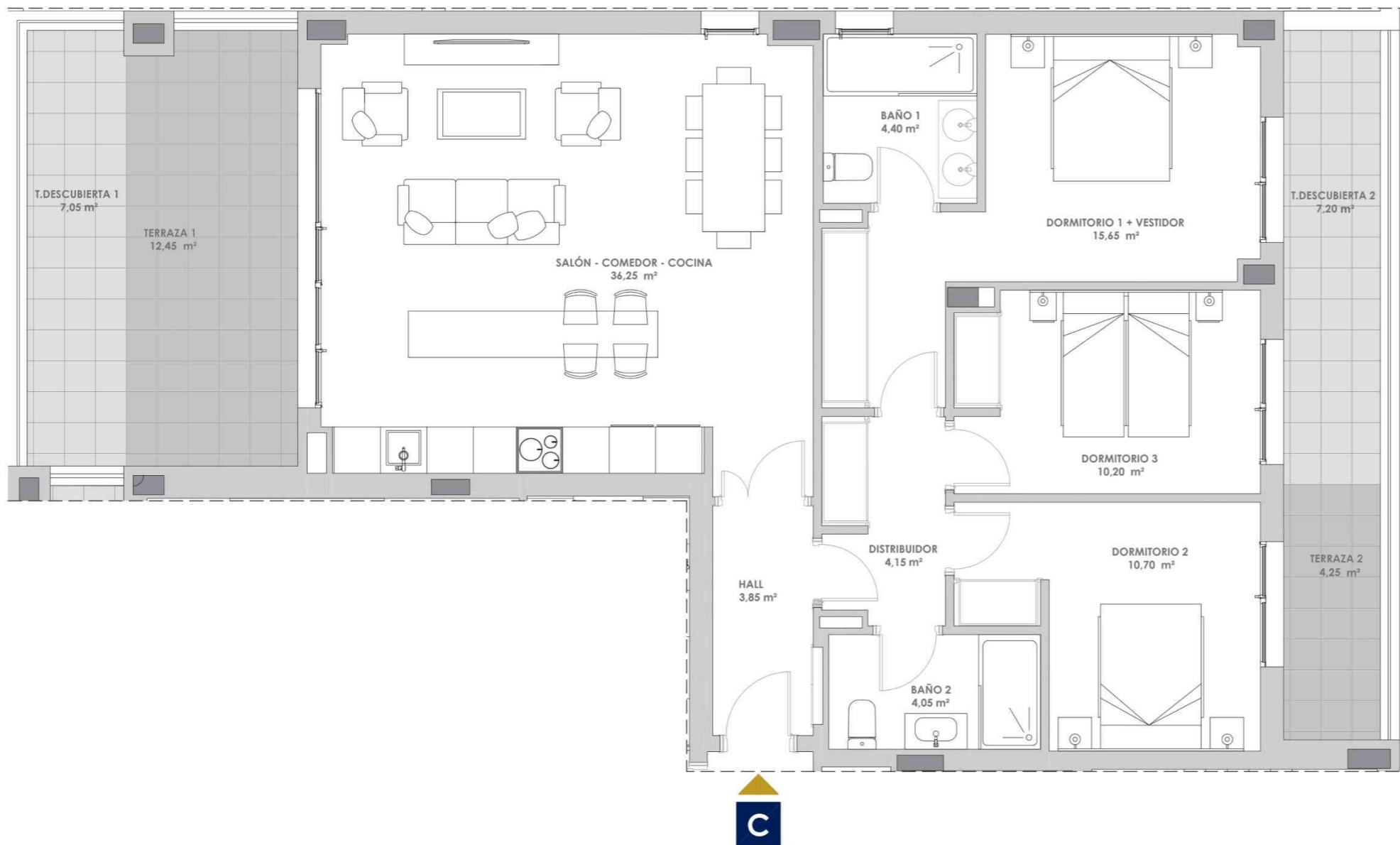


VIVIENDA PORTAL 2 1º A



# 70 EXTRAORDINARIAS VIVIENDAS LUMINOSAS Y CON GRANDES TERRAZAS

PORTAL 2  
PLANTA 1ª - C



### SUPERFICIE ÚTIL

HALL	3,85 m <sup>2</sup>
SALÓN - COMEDOR - COCINA	36,25 m <sup>2</sup>
DORMITORIO 1 + VESTIDOR	15,65 m <sup>2</sup>
BAÑO 1	4,40 m <sup>2</sup>
DORMITORIO 2	10,70 m <sup>2</sup>
DORMITORIO 3	10,20 m <sup>2</sup>
BAÑO 2	4,05 m <sup>2</sup>
DISTRIBUIDOR	4,15 m <sup>2</sup>
<b>SUPERFICIE ÚTIL VIVIENDA</b>	<b>89,25 m<sup>2</sup></b>
TERRAZAS 1 Y 2	16,70 m <sup>2</sup>
T. DESCUBIERTAS 1 Y 2	14,25 m <sup>2</sup>
<b>SUPERFICIE ÚTIL TERRAZAS</b>	<b>30,95 m<sup>2</sup></b>

**TOTAL SUPERFICIE ÚTIL VIVIENDA 120,20 m<sup>2</sup>**

### SUPERFICIE CONSTRUIDA

SUPERFICIE CONSTRUIDA VIVIENDA CON P.P. ELEMENTOS COMUNES	125,31 m <sup>2</sup>
SUPERFICIE CONSTRUIDA TERRAZAS	36,20 m <sup>2</sup>

**TOTAL SUPERFICIE CONSTRUIDA VIVIENDA 161,51 m<sup>2</sup>**

## CALIDAD Y DISEÑO EN CADA DETALLE

Advertencia legal: La información que se muestra a continuación ha sido elaborada a partir del Anteproyecto del Edificio y puede sufrir modificaciones por exigencias técnicas, ajustándose en todo caso en el Proyecto de Ejecución. Las superficies son aproximadas. No se incluye mobiliario en ningún caso, siendo el que figura meramente decorativo. Toda la información referida en el RD 515/89 de 21 de abril, y en la normativa de regulación autonómica, está a su disposición en nuestras oficinas.

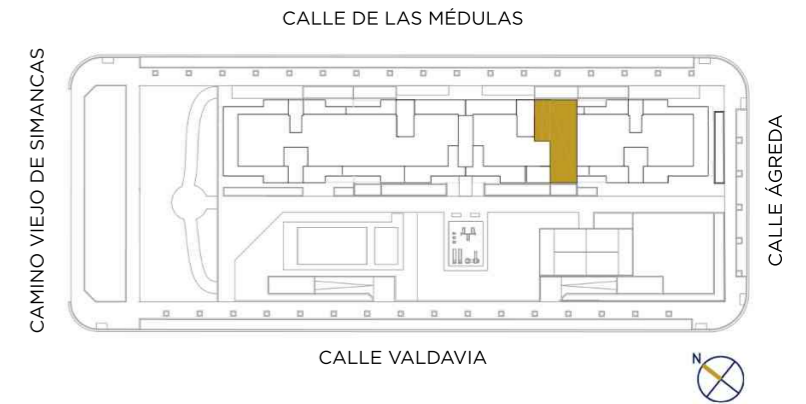
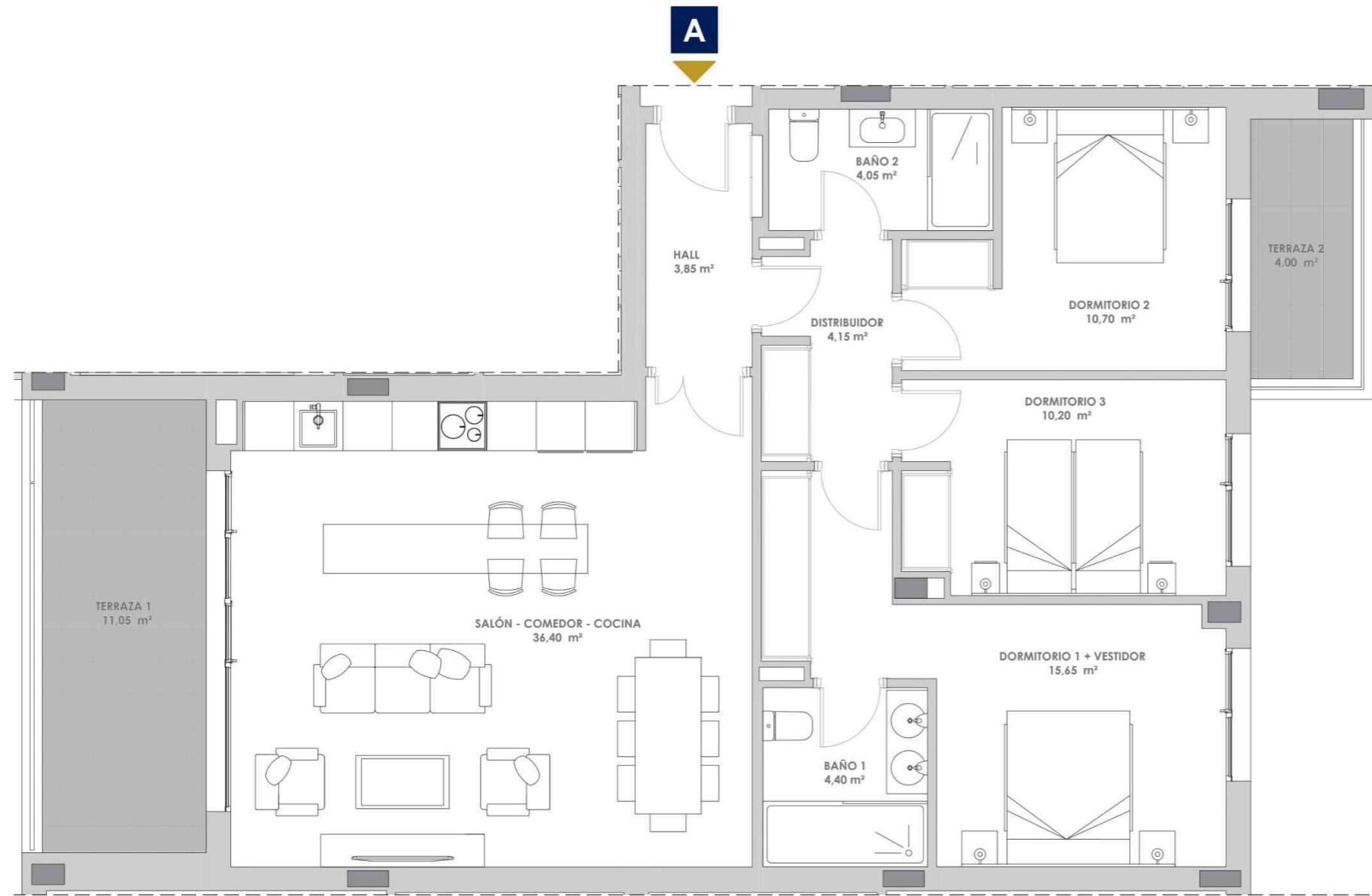


VIVIENDA PORTAL 2 1º C



# 70 EXTRAORDINARIAS VIVIENDAS LUMINOSAS Y CON GRANDES TERRAZAS

PORTAL 2  
PLANTA 2ª a 4ª - A



### SUPERFICIE ÚTIL

HALL	3,85 m <sup>2</sup>
SALÓN - COMEDOR - COCINA	36,40 m <sup>2</sup>
DORMITORIO 1 + VESTIDOR	15,65 m <sup>2</sup>
BAÑO 1	4,40 m <sup>2</sup>
DORMITORIO 2	10,70 m <sup>2</sup>
DORMITORIO 3	10,20 m <sup>2</sup>
BAÑO 2	4,05 m <sup>2</sup>
DISTRIBUIDOR	4,15 m <sup>2</sup>
<b>SUPERFICIE ÚTIL VIVIENDA</b>	<b>89,40 m<sup>2</sup></b>

TERRAZA 1	11,05 m <sup>2</sup>
TERRAZA 2	4,00 m <sup>2</sup>
<b>SUPERFICIE ÚTIL TERRAZAS</b>	<b>15,05 m<sup>2</sup></b>

**TOTAL SUPERFICIE ÚTIL VIVIENDA 104,45 m<sup>2</sup>**

### SUPERFICIE CONSTRUIDA

SUPERFICIE CONSTRUIDA VIVIENDA CON P.P. ELEMENTOS COMUNES	125,31 m <sup>2</sup>
SUPERFICIE CONSTRUIDA TERRAZAS	17,60 m <sup>2</sup>

**TOTAL SUPERFICIE CONSTRUIDA VIVIENDA 142,91 m<sup>2</sup>**

## CALIDAD Y DISEÑO EN CADA DETALLE

Advertencia legal: La información que se muestra a continuación ha sido elaborada a partir del Anteproyecto del Edificio y puede sufrir modificaciones por exigencias técnicas, ajustándose en todo caso en el Proyecto de Ejecución. Las superficies son aproximadas. No se incluye mobiliario en ningún caso, siendo el que figura meramente decorativo. Toda la información referida en el RD 515/89 de 21 de abril, y en la normativa de regulación autonómica, está a su disposición en nuestras oficinas.

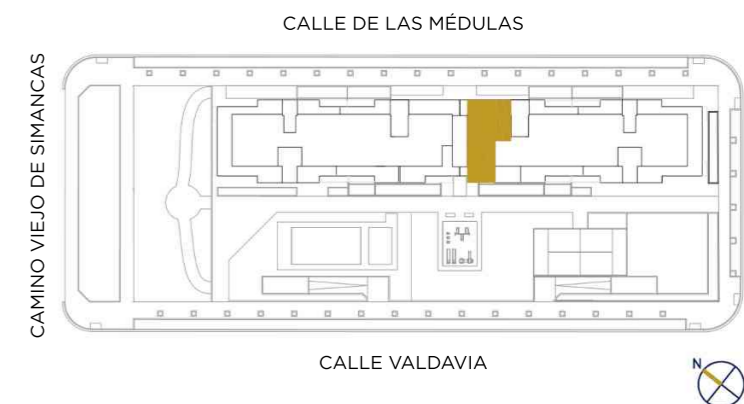


VIVIENDA PORTAL 2 2ª a 4ª A



# 70 EXTRAORDINARIAS VIVIENDAS LUMINOSAS Y CON GRANDES TERRAZAS

PORTAL 2  
PLANTA 2ª a 4ª - C



### SUPERFICIE ÚTIL

HALL	3,85 m <sup>2</sup>
SALÓN - COMEDOR - COCINA	36,25 m <sup>2</sup>
DORMITORIO 1 + VESTIDOR	15,65 m <sup>2</sup>
BAÑO 1	4,40 m <sup>2</sup>
DORMITORIO 2	10,70 m <sup>2</sup>
DORMITORIO 3	10,20 m <sup>2</sup>
BAÑO 2	4,05 m <sup>2</sup>
DISTRIBUIDOR	4,15 m <sup>2</sup>
<b>SUPERFICIE ÚTIL VIVIENDA</b>	<b>89,25 m<sup>2</sup></b>

TERRAZA 1	11,15 m <sup>2</sup>
TERRAZA 2	4,00 m <sup>2</sup>
<b>SUPERFICIE ÚTIL TERRAZAS</b>	<b>15,15 m<sup>2</sup></b>

**TOTAL SUPERFICIE ÚTIL VIVIENDA 104,40 m<sup>2</sup>**

### SUPERFICIE CONSTRUIDA

SUPERFICIE CONSTRUIDA VIVIENDA CON P.P. ELEMENTOS COMUNES	125,31 m <sup>2</sup>
SUPERFICIE CONSTRUIDA TERRAZAS	18,40 m <sup>2</sup>

**TOTAL SUPERFICIE CONSTRUIDA VIVIENDA 143,71 m<sup>2</sup>**

## CALIDAD Y DISEÑO EN CADA DETALLE

Advertencia legal: La información que se muestra a continuación ha sido elaborada a partir del Anteproyecto del Edificio y puede sufrir modificaciones por exigencias técnicas, ajustándose en todo caso en el Proyecto de Ejecución. Las superficies son aproximadas. No se incluye mobiliario en ningún caso, siendo el que figura meramente decorativo. Toda la información referida en el RD 515/89 de 21 de abril, y en la normativa de regulación autonómica, está a su disposición en nuestras oficinas.



VIVIENDA PORTAL 2 2ª a 4ª C

