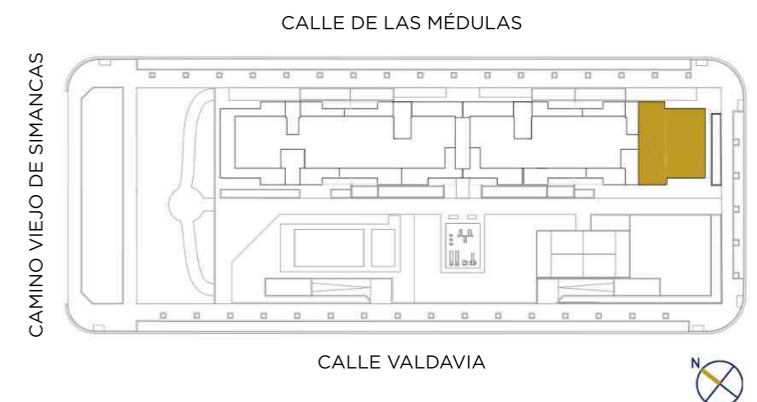
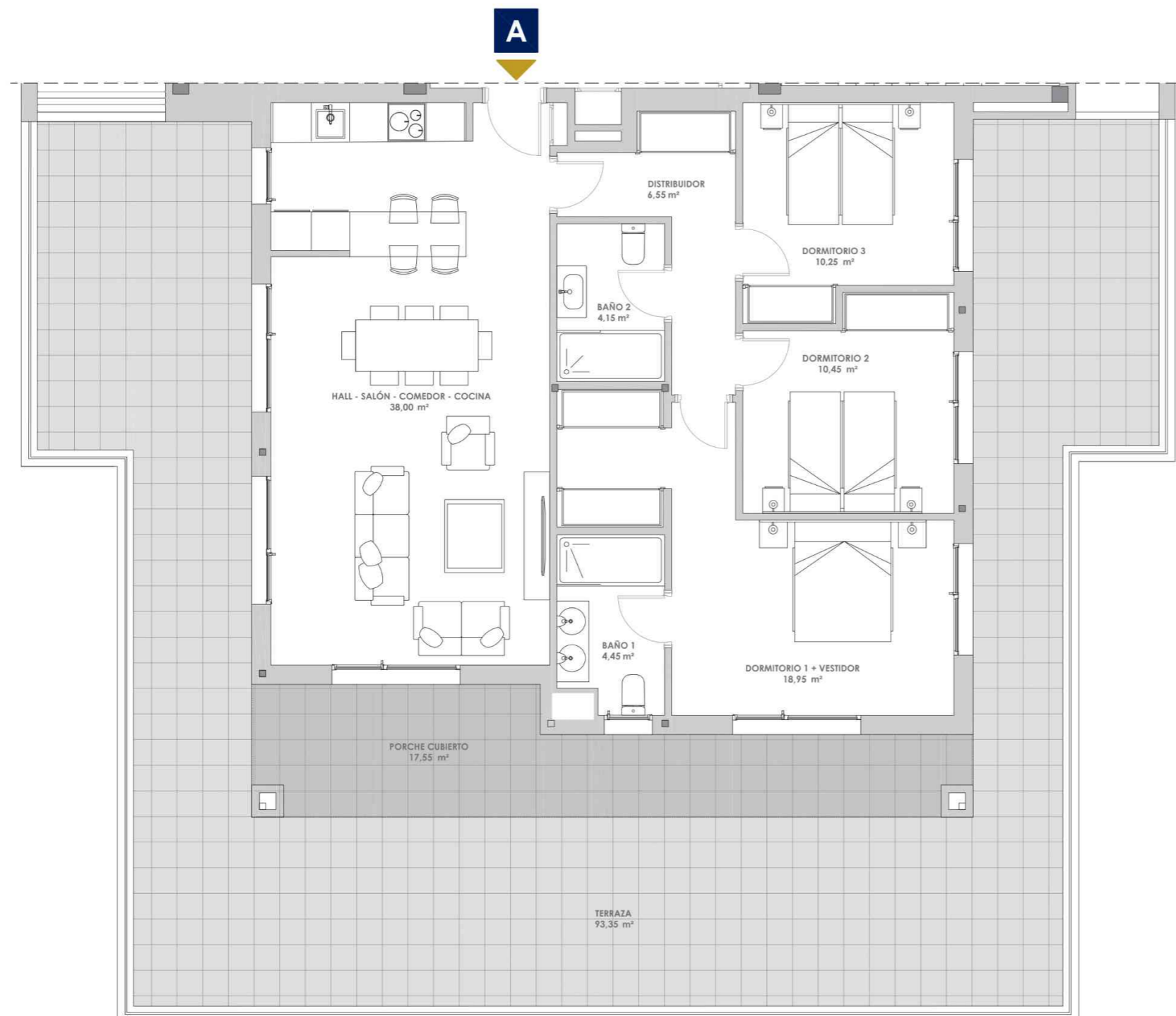


# 70 EXTRAORDINARIAS VIVIENDAS LUMINOSAS Y CON GRANDES TERRAZAS

PORTAL 1  
PLANTA 5ª - A



### SUPERFICIE ÚTIL

HALL - SALÓN - COMEDOR - COCINA	38,00 m <sup>2</sup>
DORMITORIO 1 + VESTIDOR	18,95 m <sup>2</sup>
BAÑO 1	4,45 m <sup>2</sup>
DORMITORIO 2	10,45 m <sup>2</sup>
DORMITORIO 3	10,25 m <sup>2</sup>
BAÑO 2	4,15 m <sup>2</sup>
DISTRIBUIDOR	6,55 m <sup>2</sup>
<b>SUPERFICIE ÚTIL VIVIENDA</b>	<b>92,80 m<sup>2</sup></b>

TERRAZA DESCUBIERTA	93,35 m <sup>2</sup>
TERRAZA CUBIERTA	17,55 m <sup>2</sup>
<b>SUPERFICIE ÚTIL TERRAZAS</b>	<b>110,90 m<sup>2</sup></b>

**TOTAL SUPERFICIE ÚTIL VIVIENDA 203,70 m<sup>2</sup>**

### SUPERFICIE CONSTRUIDA

SUPERFICIE CONSTRUIDA VIVIENDA CON P.P. ELEMENTOS COMUNES	130,48 m <sup>2</sup>
SUPERFICIE CONSTRUIDA TERRAZAS	122,80 m <sup>2</sup>

**TOTAL SUPERFICIE CONSTRUIDA VIVIENDA 253,28 m<sup>2</sup>**

## CALIDAD Y DISEÑO EN CADA DETALLE

Advertencia legal: La información que se muestra a continuación ha sido elaborada a partir del Anteproyecto del Edificio y puede sufrir modificaciones por exigencias técnicas, ajustándose en todo caso en el Proyecto de Ejecución. Las superficies son aproximadas. No se incluye mobiliario en ningún caso, siendo el que figura meramente decorativo. Toda la información referida en el RD 515/89 de 21 de abril, y en la normativa de regulación autonómica, está a su disposición en nuestras oficinas.

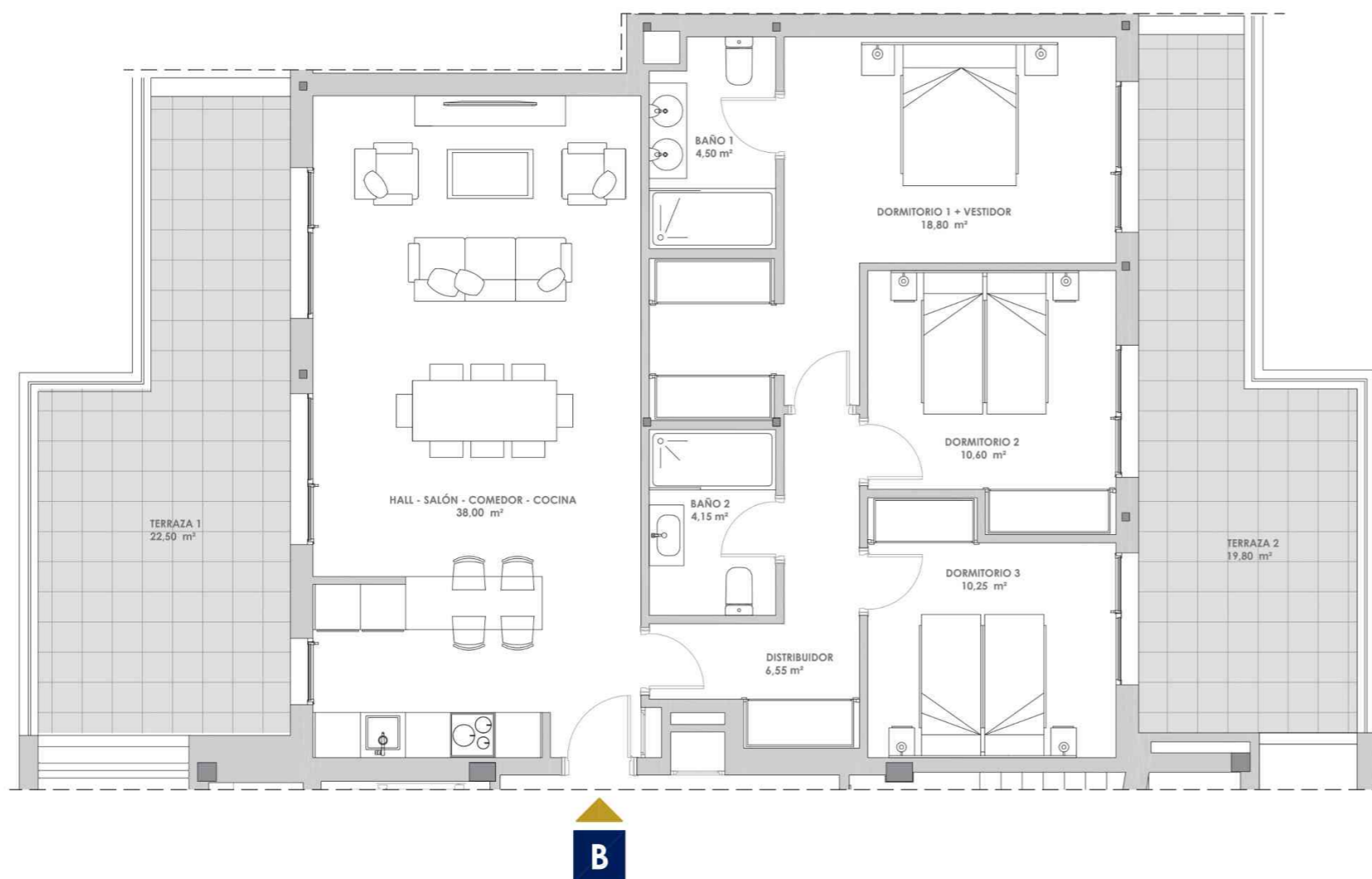
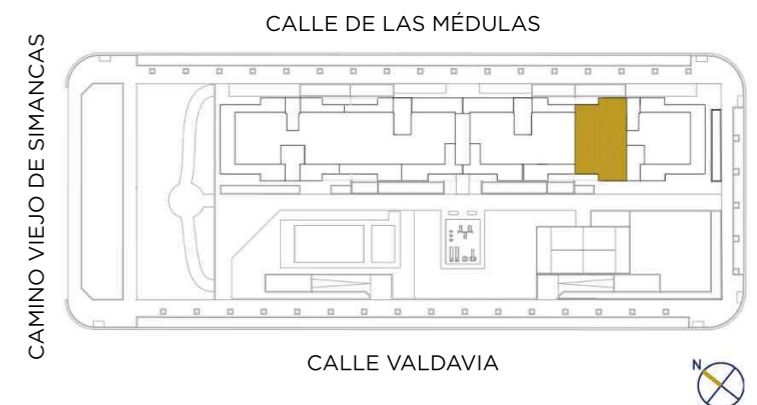


VIVIENDA PORTAL 1 5º A



# 70 EXTRAORDINARIAS VIVIENDAS LUMINOSAS Y CON GRANDES TERRAZAS

PORTAL 1  
PLANTA 5ª - B



### SUPERFICIE ÚTIL

HALL - SALÓN - COMEDOR - COCINA	38,00 m <sup>2</sup>
DORMITORIO 1 + VESTIDOR	18,80 m <sup>2</sup>
BAÑO 1	4,50 m <sup>2</sup>
DORMITORIO 2	10,60 m <sup>2</sup>
DORMITORIO 3	10,25 m <sup>2</sup>
BAÑO 2	4,15 m <sup>2</sup>
DISTRIBUIDOR	6,55 m <sup>2</sup>
<b>SUPERFICIE ÚTIL VIVIENDA</b>	<b>92,85 m<sup>2</sup></b>

TERRAZA 1 DESCUBIERTA	22,50 m <sup>2</sup>
TERRAZA 2 DESCUBIERTA	19,80 m <sup>2</sup>
<b>SUPERFICIE ÚTIL TERRAZAS DESCUBIERTAS</b>	<b>42,30 m<sup>2</sup></b>

**TOTAL SUPERFICIE ÚTIL VIVIENDA 135,15 m<sup>2</sup>**

### SUPERFICIE CONSTRUIDA

SUPERFICIE CONSTRUIDA VIVIENDA CON P.P. ELEMENTOS COMUNES	130,48 m <sup>2</sup>
SUPERFICIE CONSTRUIDA TERRAZAS	47,95 m <sup>2</sup>

**TOTAL SUPERFICIE CONSTRUIDA VIVIENDA 178,43 m<sup>2</sup>**

## CALIDAD Y DISEÑO EN CADA DETALLE

Advertencia legal: La información que se muestra a continuación ha sido elaborada a partir del Anteproyecto del Edificio y puede sufrir modificaciones por exigencias técnicas, ajustándose en todo caso en el Proyecto de Ejecución. Las superficies son aproximadas. No se incluye mobiliario en ningún caso, siendo el que figura meramente decorativo. Toda la información referida en el RD 515/89 de 21 de abril, y en la normativa de regulación autonómica, está a su disposición en nuestras oficinas.

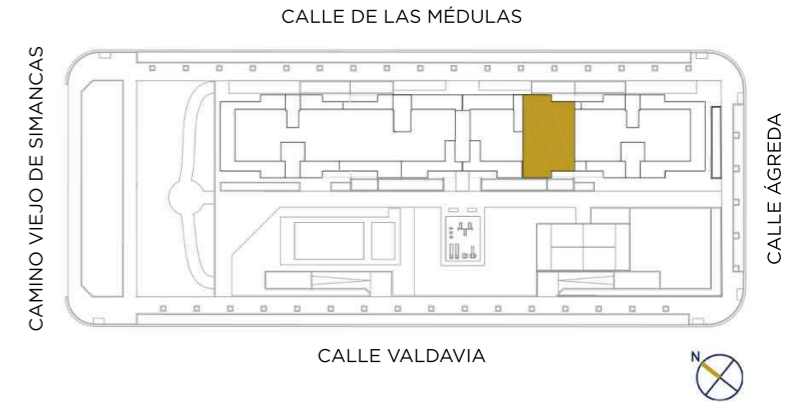
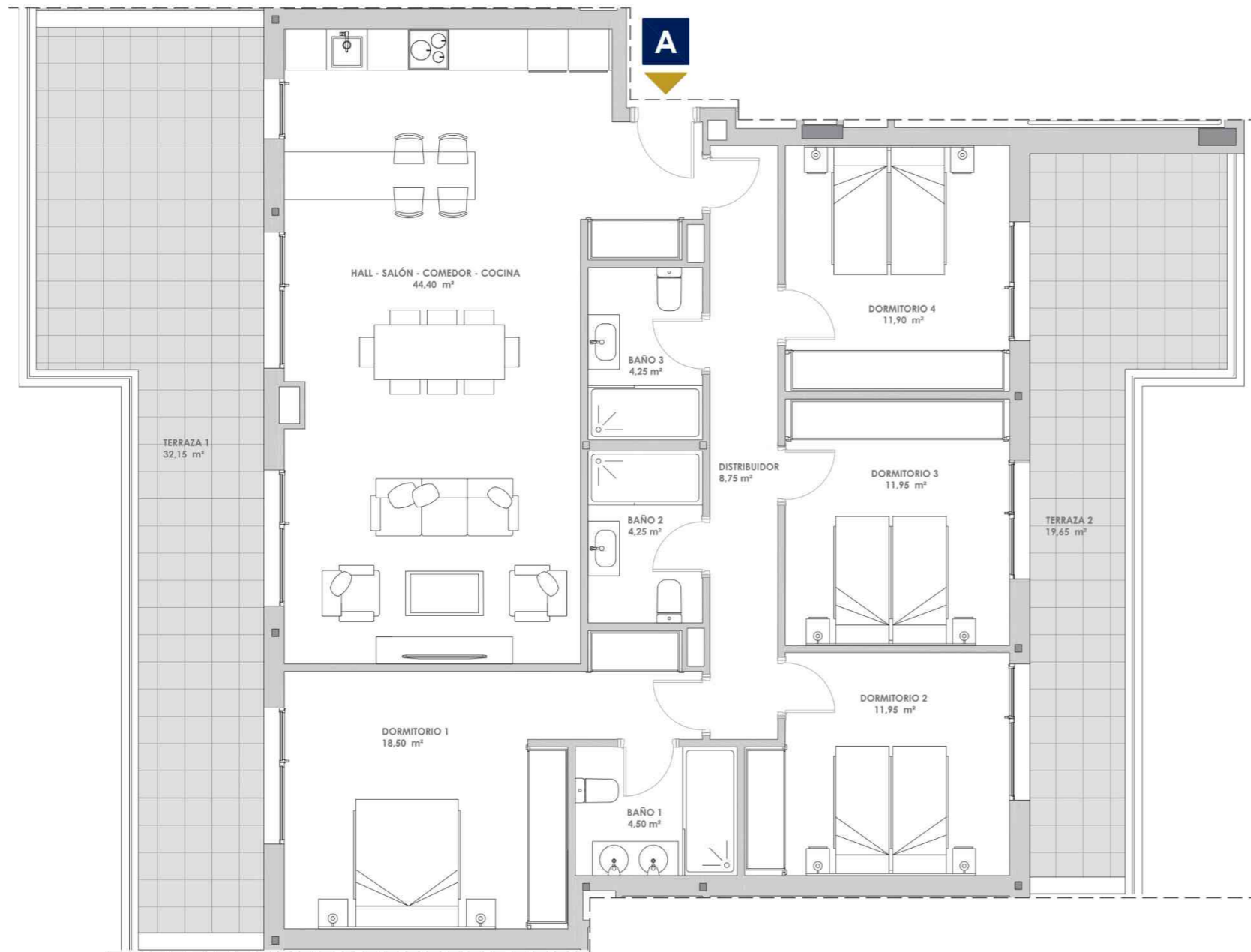


VIVIENDA PORTAL 1 5º B



# 70 EXTRAORDINARIAS VIVIENDAS LUMINOSAS Y CON GRANDES TERRAZAS

PORTAL 2  
PLANTA 5ª - A



### SUPERFICIE ÚTIL

HALL - SALÓN - COMEDOR - COCINA	44,40 m <sup>2</sup>
DORMITORIO 1 + VESTIDOR	18,50 m <sup>2</sup>
BAÑO 1	4,50 m <sup>2</sup>
DORMITORIO 2	11,95 m <sup>2</sup>
DORMITORIO 3	11,95 m <sup>2</sup>
DORMITORIO 4	11,90 m <sup>2</sup>
BAÑO 2	4,25 m <sup>2</sup>
BAÑO 3	4,25 m <sup>2</sup>
DISTRIBUIDOR	8,75 m <sup>2</sup>
<b>SUPERFICIE ÚTIL VIVIENDA</b>	<b>120,45 m<sup>2</sup></b>

TERRAZA 1 DESCUBIERTA	32,15 m <sup>2</sup>
TERRAZA 2 DESCUBIERTA	19,65 m <sup>2</sup>
<b>SUPERFICIE ÚTIL TERRAZAS DESCUBIERTAS</b>	<b>51,80 m<sup>2</sup></b>

**TOTAL SUPERFICIE ÚTIL VIVIENDA 172,25 m<sup>2</sup>**

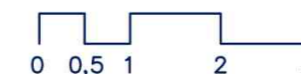
### SUPERFICIE CONSTRUIDA

SUPERFICIE CONSTRUIDA VIVIENDA CON P.P. ELEMENTOS COMUNES	167,72 m <sup>2</sup>
SUPERFICIE CONSTRUIDA TERRAZAS	59,45 m <sup>2</sup>

**TOTAL SUPERFICIE CONSTRUIDA VIVIENDA 227,17 m<sup>2</sup>**

## CALIDAD Y DISEÑO EN CADA DETALLE

Advertencia legal: La información que se muestra a continuación ha sido elaborada a partir del Anteproyecto del Edificio y puede sufrir modificaciones por exigencias técnicas, ajustándose en todo caso en el Proyecto de Ejecución. Las superficies son aproximadas. No se incluye mobiliario en ningún caso, siendo el que figura meramente decorativo. Toda la información referida en el RD 515/89 de 21 de abril, y en la normativa de regulación autonómica, está a su disposición en nuestras oficinas.

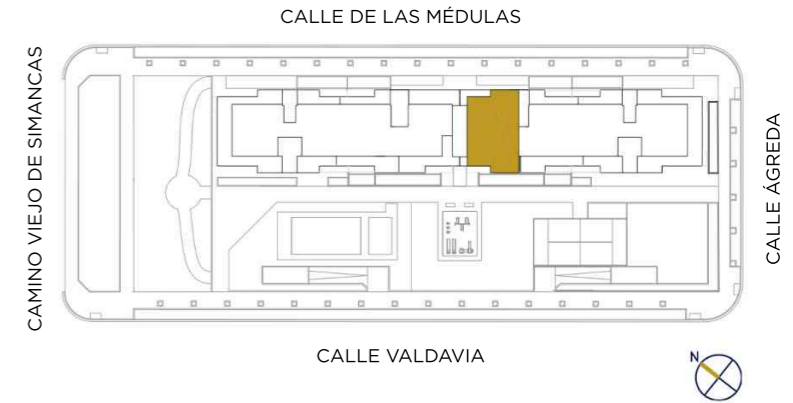
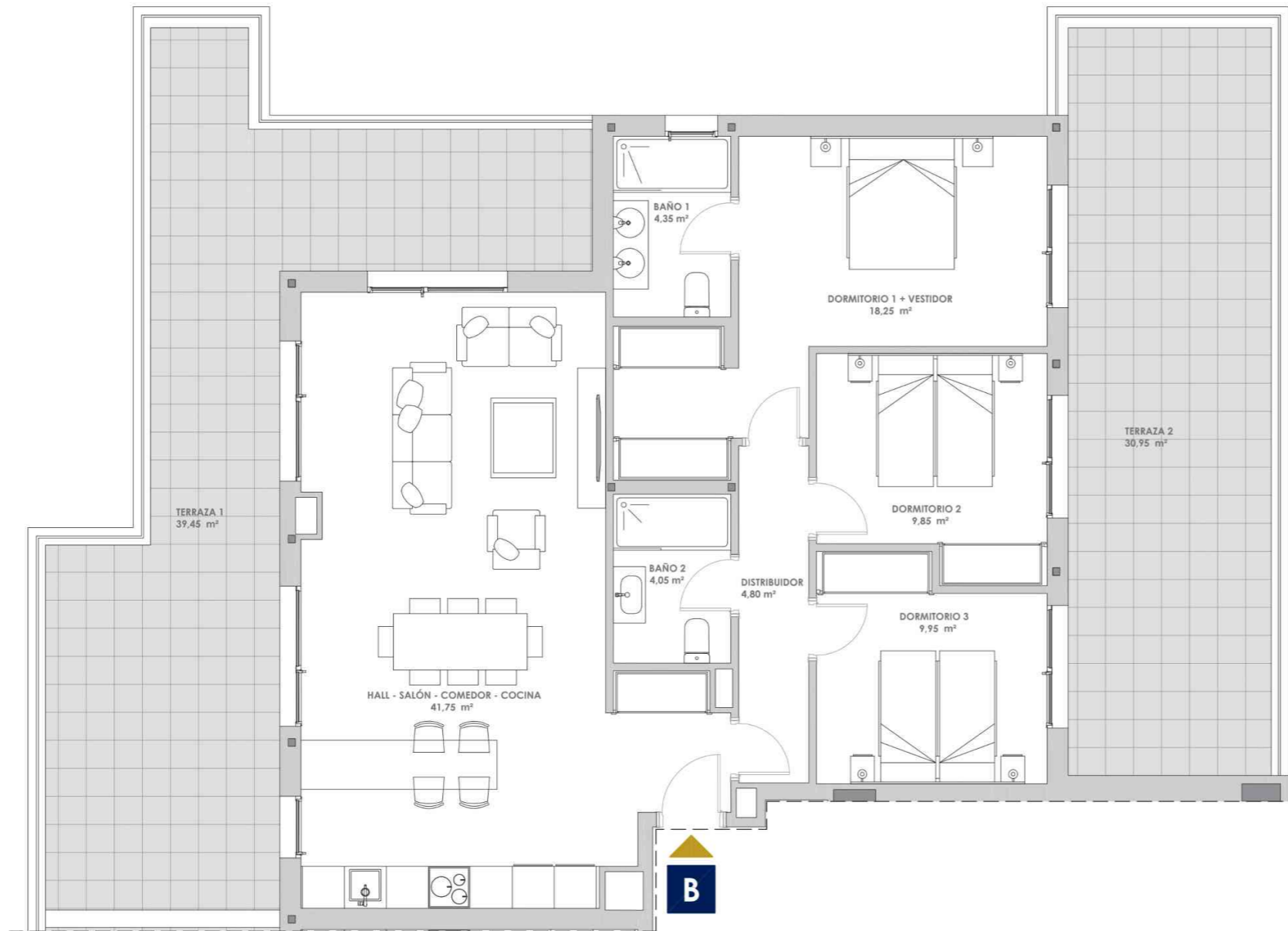


VIVIENDA PORTAL 2 5º A



# 70 EXTRAORDINARIAS VIVIENDAS LUMINOSAS Y CON GRANDES TERRAZAS

PORTAL 2  
PLANTA 5ª - B



### SUPERFICIE ÚTIL

HALL - SALÓN - COMEDOR - COCINA	41,75 m <sup>2</sup>
DORMITORIO 1 + VESTIDOR	18,25 m <sup>2</sup>
BAÑO 1	4,35 m <sup>2</sup>
DORMITORIO 2	9,85 m <sup>2</sup>
DORMITORIO 3	9,95 m <sup>2</sup>
BAÑO 2	4,05 m <sup>2</sup>
DISTRIBUIDOR	4,80 m <sup>2</sup>
<b>SUPERFICIE ÚTIL VIVIENDA</b>	<b>93,00 m<sup>2</sup></b>

TERRAZA 1 DESCUBIERTA	39,45 m <sup>2</sup>
TERRAZA 2 DESCUBIERTA	30,95 m <sup>2</sup>
<b>SUPERFICIE ÚTIL TERRAZAS DESCUBIERTAS</b>	<b>70,40 m<sup>2</sup></b>

**TOTAL SUPERFICIE ÚTIL VIVIENDA 163,40 m<sup>2</sup>**

### SUPERFICIE CONSTRUIDA

SUPERFICIE CONSTRUIDA VIVIENDA CON P.P. ELEMENTOS COMUNES	130,90 m <sup>2</sup>
SUPERFICIE CONSTRUIDA TERRAZAS	80,40 m <sup>2</sup>

**TOTAL SUPERFICIE CONSTRUIDA VIVIENDA 211,30 m<sup>2</sup>**

## CALIDAD Y DISEÑO EN CADA DETALLE

Advertencia legal: La información que se muestra a continuación ha sido elaborada a partir del Anteproyecto del Edificio y puede sufrir modificaciones por exigencias técnicas, ajustándose en todo caso en el Proyecto de Ejecución. Las superficies son aproximadas. No se incluye mobiliario en ningún caso, siendo el que figura meramente decorativo. Toda la información referida en el RD 515/89 de 21 de abril, y en la normativa de regulación autonómica, está a su disposición en nuestras oficinas.



VIVIENDA PORTAL 2 5º B

