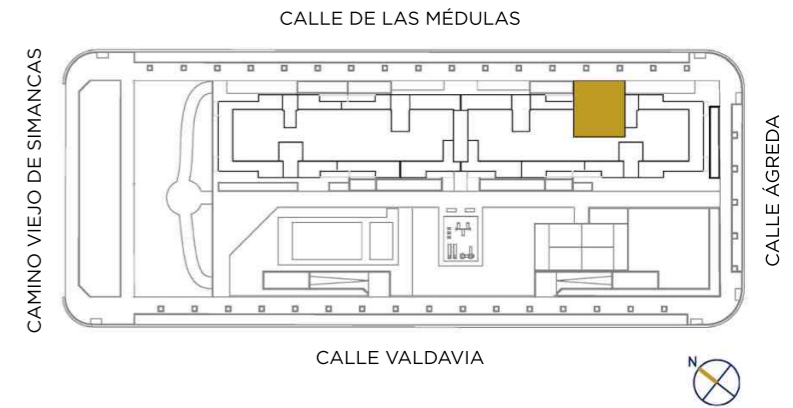
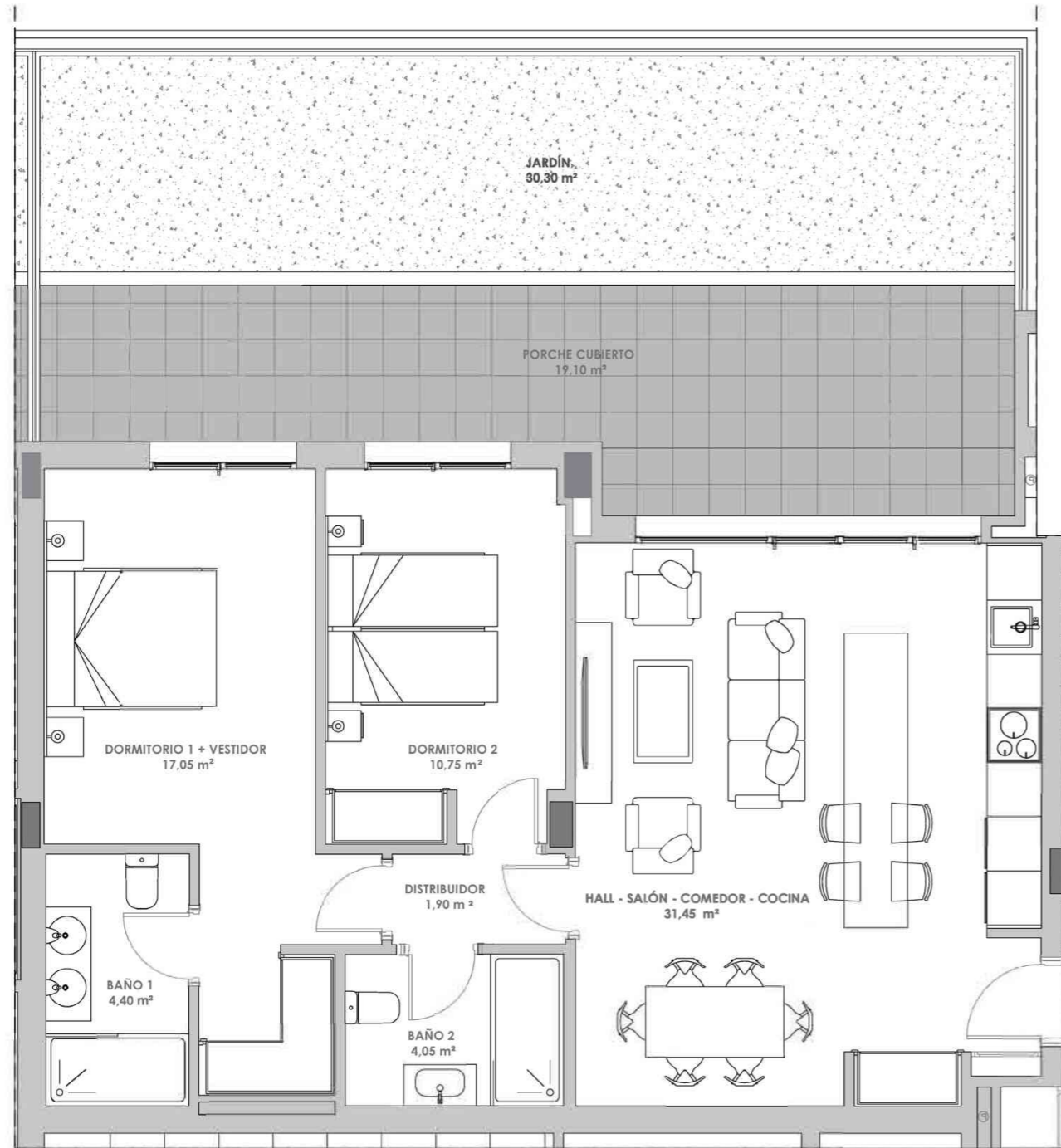


# 70 EXTRAORDINARIAS VIVIENDAS LUMINOSAS Y CON GRANDES TERRAZAS

## PORTAL 1 PLANTA BAJA - A



### SUPERFICIE ÚTIL

HALL - SALÓN - COMEDOR - COCINA	31,45 m <sup>2</sup>
DORMITORIO 1 + VESTIDOR	17,05 m <sup>2</sup>
BAÑO 1	4,40 m <sup>2</sup>
DORMITORIO 2	10,75 m <sup>2</sup>
BAÑO 2	4,05 m <sup>2</sup>
DISTRIBUIDOR	1,90 m <sup>2</sup>
<b>SUPERFICIE ÚTIL VIVIENDA</b>	<b>69,60 m<sup>2</sup></b>

PORCHE CUBIERTO	19,10 m <sup>2</sup>
<b>SUPERFICIE ÚTIL PORCHES CUBIERTOS</b>	<b>19,10 m<sup>2</sup></b>

<b>TOTAL SUPERFICIE ÚTIL VIVIENDA</b>	<b>88,70 m<sup>2</sup></b>
SUP. ÚTIL JARDÍN*	30,30 m <sup>2</sup>

### SUPERFICIE CONSTRUIDA

SUPERFICIE CONSTRUIDA VIVIENDA CON P.P. ELEMENTOS COMUNES	97,23 m <sup>2</sup>
SUPERFICIE CONSTRUIDA PORCHES	20,00 m <sup>2</sup>

<b>TOTAL SUPERFICIE CONSTRUIDA VIVIENDA</b>	<b>117,23 m<sup>2</sup></b>
SUP. CONSTRUIDA JARDÍN	32,80 m <sup>2</sup>

## CALIDAD Y DISEÑO EN CADA DETALLE

Advertencia legal: La información que se muestra a continuación ha sido elaborada a partir del Anteproyecto del Edificio y puede sufrir modificaciones por exigencias técnicas, ajustándose en todo caso en el Proyecto de Ejecución. Las superficies son aproximadas. No se incluye mobiliario en ningún caso, siendo el que figura meramente decorativo. Toda la información referida en el RD 515/89 de 21 de abril, y en la normativa de regulación autonómica, está a su disposición en nuestras oficinas.

A



## VIVIENDA PORTAL 1 BAJO A

